



# RANDOFAMILI

Des balades fun et faciles en famille

[www.randofamili.com](http://www.randofamili.com)



## Autour du Fort de Condé



### CHIVRES-VAL

Ce circuit d'interprétation permet de découvrir l'extérieur du Fort de Condé, un bel exemple de l'architecture militaire de la fin du 19ème siècle. Il offre un joli panorama sur les vallées de l'Aisne et de la Vesle. Une balade à ne pas manquer, avant de se lancer dans l'exploration du fort ! Ce parcours est labellisé «Tourisme & Handicap».

**Accès :** Depuis les villages de Vregny (par N2 et D53) ou Missy-sur-Aisne (par D925 et D53), gagner le village de Chivres-Val. Dans ce dernier, emprunter la route d'accès au fort de Condé (1,5 km environ)

**P** Parking du Fort de Condé  
GPS : N 49.400935 - E 3.452996

**D** Départ : Face à l'entrée du Fort de Condé  
GPS : N 49.401290 - E 3.453339

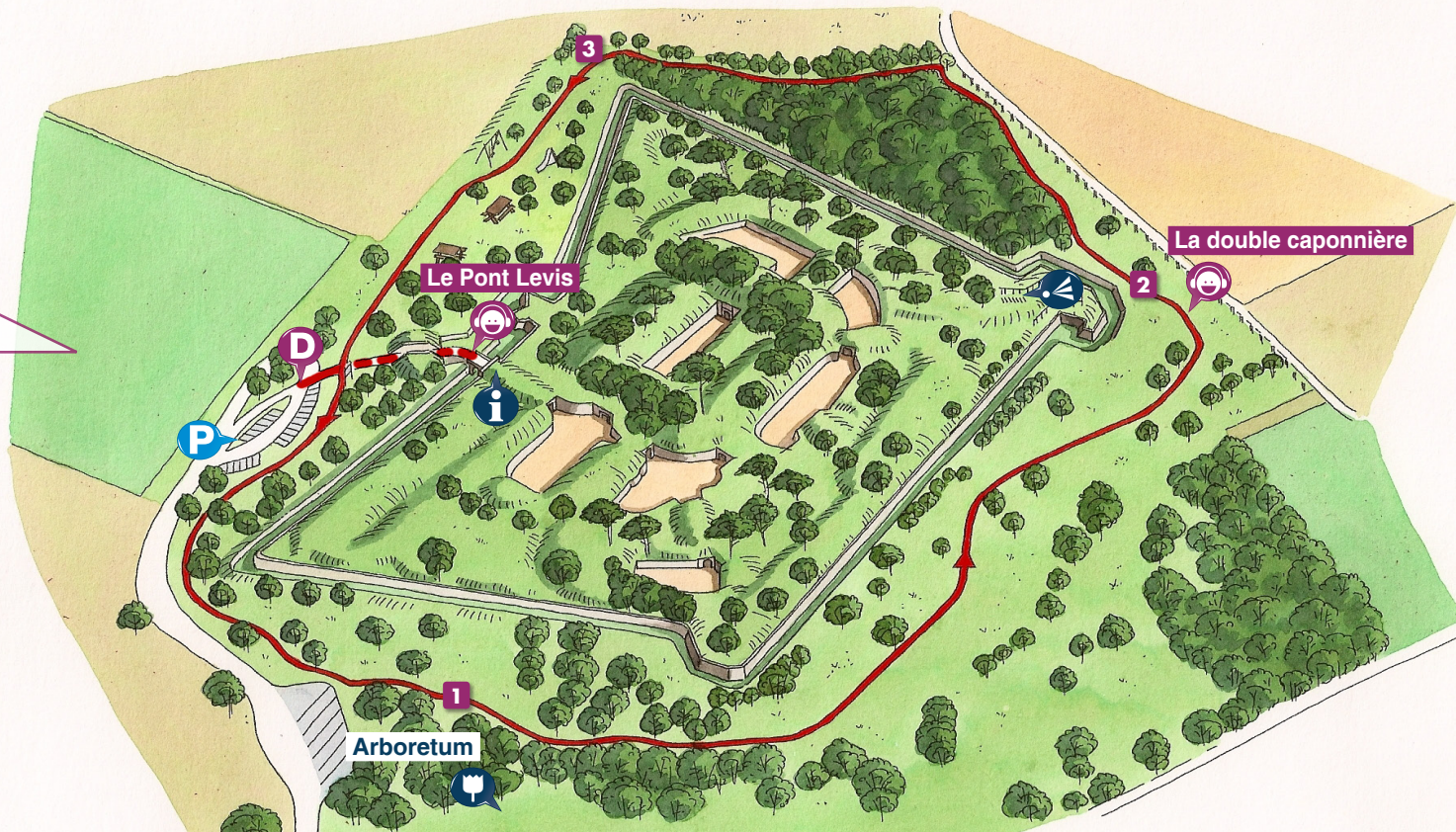


### La p'tite fiche d'identité

**1,2 km - 0h25**

Balilage : **Circuit aménagé**

Accessibilité :



#### Légende :

Point d'écoute audio  
Téléchargez les pistes audio sur [www.randofamili.com](http://www.randofamili.com)

Site ou curiosité

Point de vue

Flore

Informations

**D** Face à l'entrée du Fort de Condé ( **point levis**), prendre sur la droite le long du trottoir en suivant les panneaux d'interprétation.

**1** Traverser **l'arboretum** pour rejoindre l'autre extrémité du fort ( **double caponnière**).

**2** Contourner le fort pour arriver sur l'aire de jeux (balançoires, tables de pique nique).

**3** Revenir au point de départ, face à l'entrée du Fort de Condé.

# Autour du Fort de Condé

## à découvrir le long du parcours

### Le Fort de Condé (le pont levis)

Le fort appartient au système de défense imaginé par le général Séré de Rivières après la défaite de 1870. D'une superficie de 5 ha, il pouvait accueillir 650 hommes. Ce pont levis n'est que la partie visible d'une gigantesque forteresse souterraine !

### Le Fort de Condé (la double caponnière)

Simple ou double suivant qu'elle autorise le tir sur un ou deux côtés, la caponnière est un ouvrage placé contre le fossé qui interdit son franchissement. Mais les progrès des explosifs à la fin du 19ème siècle sont tels que cette architecture est jugée obsolète peu après sa construction !

### L'arboretum

Planté dans les années 2000 par les enfants des écoles voisines, l'arboretum compte une quarantaine d'essences d'arbres. Citons notamment une collection d'arbres d'Amérique (le tulipier de Virginie ou encore l'érable Negundo) ou encore des espèces très anciennes comme le Ginko Biloba (ou abricotier d'argent) originaire d'extrême orient.



Fort de Condé



Fort de Condé



La double caponnière

## ♥ à ne pas manquer à proximité

### ♥ Villages de Missy-sur-Aisne, Condé et Chivres-Val (3 km) :

Situés en contrebas du fort et au bord de l'Aisne, ces villages préservés présentent une architecture typique du Soissonnais. On peut les traverser dans une balade plus longue au départ de Missy-sur-Aisne intitulée Le Fort de Condé et téléchargeable sur randonner.fr.

### ♥ Soissons, ville d'Art et d'Histoire (10 km) :

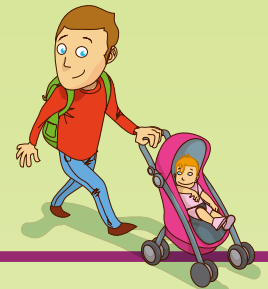
Office de tourisme de Soissons  
16 place Fernand de Marquigny - 02200 Soissons  
☎ **+33 3 23 53 17 37** – GPS : N 49.381322 - E 3.326819

### ♥ La Caverne du Dragon, musée du Chemin des Dames (25 km) :

Cette forteresse souterraine, située sur la ligne de front opposant les combattants de la Première Guerre Mondiale, est devenue le symbole de la Grande Guerre en accueillant le musée du Chemin des Dames.  
☎ **+33 3 23 25 14 18** – GPS : N 49.44188 - E 3.732648



Les rives de l'Aisne



conception : www.grandnord.fr



La cathédrale de Soissons



La Caverne du Dragon

**Pour plus d'informations :**  
Office de Tourisme du Val de l'Aisne - Fort de Condé  
02880 CHIVRES-VAL  
☎ **+33 3 23 54 40 00**  
GPS : N 49.401288 - E 3.454155

Pour signaler un défaut de balisage ou suggérer une amélioration, contacter l'Agence de Développement Touristique de l'Aisne.  
☎ **+33 3 23 27 76 76**  
contact@aisne-tourisme.com

**En cas d'urgence, contacter le 18.**

Aquarelle : Emanuel Daurel

Photos : S.Lefebvre, B. Gouhoury, J.P. Gilson, F.X. Dessirier, J.Doublet, CCVA - B. Nadin



Union européenne  
Union européenne : FEDER  
INTERREG efface les frontières



Randofamili.com vous propose une centaine de balades fun et faciles tout près de chez vous, entre Paris et Bruxelles. L'Aisne (France), le Nord (France) et le Hainaut (Belgique) ont soigneusement sélectionné ces randonnées courtes, ludiques et conviviales pour que vous profitiez de ces moments de pur bonheur en famille ! Pour une journée réussie, retrouvez pour chaque circuit activités et curiosités le long du chemin ou à proximité, et des propositions de restauration !



**RANDOFAMILI**  
Des balades fun et faciles en famille